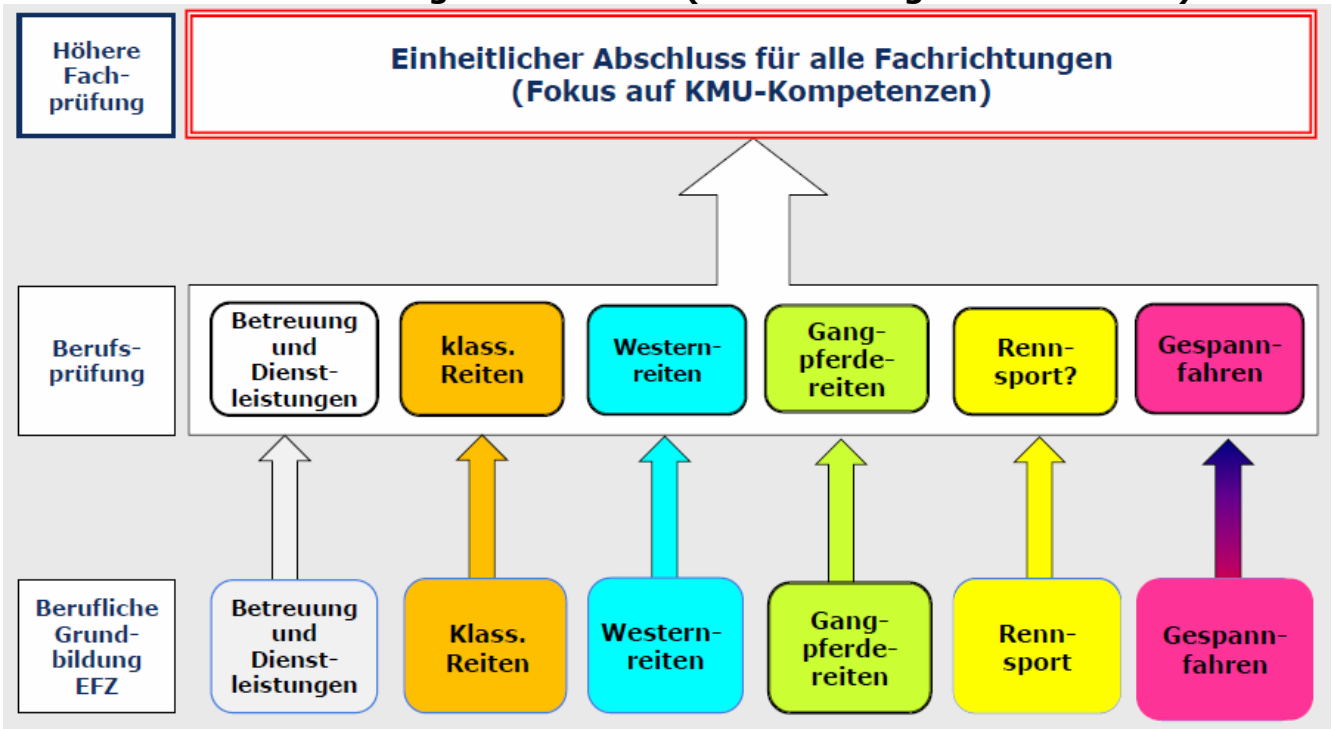


## Höhere Berufsbildung Pferdeberufe

# Modell der Berufsbildung Pferdeberufe

### 1 – Basismodell Berufsbildung Pferdeberufe (Grundbildung und höhere BB)



Dieses Modell umfasst folgende Niveaus

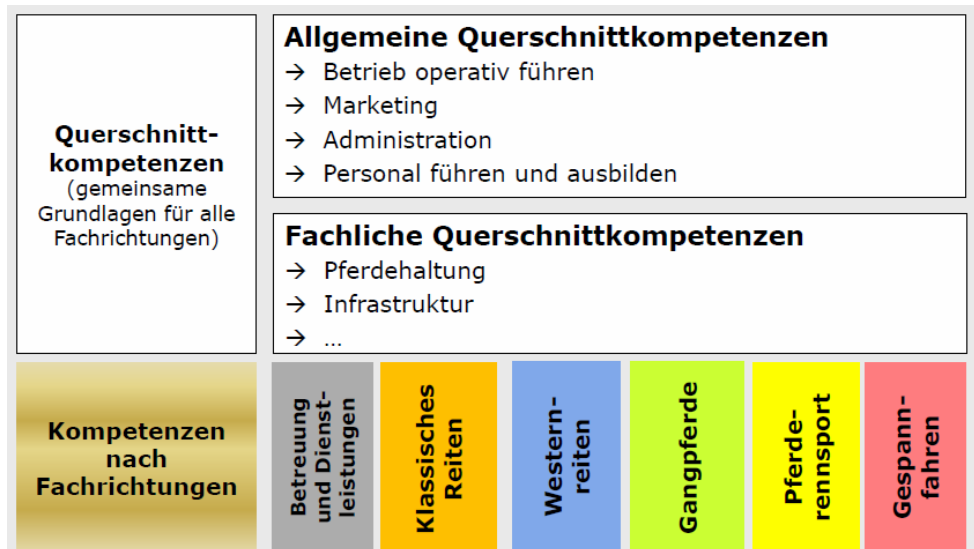
- Grundbildung: EFZ, Eidg. Fähigkeitszeugnis mit dem Zusatzvermerk der Fachrichtung, → *bisher Pferdepfleger, Bereiter und Rennreiter*
- Erste Weiterbildung: Eidgenössischer Fachausweis (Berufsprüfung) mit entsprechender Fachrichtung → *bisher Bereiter 1*
- Zweite Weiterbildung: Eidgenössisches Diplom (Höhere Fachprüfung) Einheitlicher Abschluss für alle Fachrichtungen (FOKUS auf KMU-Kompetenzen) → *bisher Eidg. Dipl. Reitlehrer*

### 2 – Kompetenzprofile Spezialistin / Spezialist der Pferdebranche mit Eidgenössischen Fachausweis mit Fachrichtungen analog der beruflichen Grundbildung

Für die Stufe Berufsprüfung sind alle Kompetenzprofile nach einem einheitlichen Raster aufgebaut.

Jedes Profil besteht aus den **zwei Bausteinen**:

1. Querschnittskompetenzen  
Diese bilden die Grundlage der Querschnittmodule, also für alle Fachrichtungen gemeinsame Module.
2. Fachrichtungsspezifische Kompetenzen:  
Grundlage für die spezifischen Module jeder Fachrichtung.



### 3 – Das Modulsystem und der Weg zum Fachausweis

(Darstellung gemäss Ziffer 4.1 in Wegleitung zur Prüfungsordnung)

7 Grundlagenmodule, für alle Fachrichtungen obligatorisch (=Querschnittskompetenzen)	<b>BPQ1</b> – Betriebswirtführung					
	<b>BPQ2</b> – Mitarbeiterführung					
	<b>BPQ3</b> – Marketing					
	<b>BPQ4</b> – Methodik/Didaktik					
	<b>BPQ5</b> – Pferdehaltung und -pflege					
	<b>BPQ6</b> – Infrastruktur und Betriebsmittel					
	<b>BPQ7</b> – Hippologie, Ethik und Trainingslehre					
	Modulprüfungen Grundlagenmodule					
Fachrichtungen	<i>Betreuung und Dienstleistungen</i>	<i>Klassisches Reiten</i>	<i>Westernreiten</i>	<i>Gangpferdereiten</i>	<i>Pferdrennsport</i>	Gespannfahren
fachrichtungsspezifische Module, besondere Vorgaben für jede der 6 Fachrichtungen	<b>BPP1</b> Stallmanagement	<b>BPK1</b> Reittechnik Dressurreiten	<b>BPW1</b> Westerndisziplinen	<b>BPG1</b> Zuchtprüfungen	<b>BPR1</b> Rennstallmanagement	<b>BPF1</b> Dienstleistungen mit Fahrpferden
	<b>BPP2</b> Pferdezucht & Haltung	<b>BPK2</b> Reittechnik Springenreiten	<b>BPW2</b> Reining, Westernriding und Superhorse	<b>BPG2</b> Gangpferdeprüfungen	<b>BPR2</b> Training Rennpferde	<b>BPF2</b> Training Fahrpferde
	<b>BPP3</b> Reittechniken	<b>BPK3</b> Concours-Complet	<b>BPW3</b> Showmanship, Bodenschule und Exterieurbeurteilung			<b>BPF3</b> Fahren mehrspännig
	<b>BPP4</b> Turnier- und Transportmanagement	<b>BPK4</b> Ausbildung Jungpferde klassische Reitweise	<b>BPW4</b> Ausbildung Westernpferde	<b>BPG4</b> Ausbildung Jungpferde Gangpferdereiten	<b>BPR4</b> Ausbildung Jungpferde Rennsport	<b>BPF4</b> Ausbildung Jungpferde Fahren
	<b>BPP5</b> Unterricht Reittechnik Grundbildung	<b>BPK5</b> Unterricht klassisches Reiten	<b>BPW5</b> Unterricht und Coaching Westernreitern	<b>BPG5</b> Unterricht Gangpferdereiten	<b>BPR5</b> Unterricht Rennen reiten / Rennen fahren	<b>BPF5</b> Unterricht Gespannfahren
						<b>BPF6</b> Dienstleistungen mit Fahrpferden
						<b>BPF7</b> Ausbildung Arbeitspferde
	Modulprüfungen der vorgegebenen Fachrichtungsmodule					
	<b>Berufsprüfung in der Fachrichtung</b>	<b>Abschlussprüfung in drei Teilen</b>	Projektarbeit (schriftlich & mündlich)			
			Prüfungsarbeit Betriebswirtschaft (schriftlich)			
Prüfungsarbeit mit Pferd und Kunden (praktisch)						